

# OPCIONALES

MODELO DEL CARRO	DIMENSION APROX.	PESO MÁX	RUEDAS	Nº EJES	Kg EJE	M.M.A. (Kg) HOMOLOGADO	RUEDA JOCKEY	ALTURA	CABEZAL	ENGANCHE
CSI-750H	2000x870	570	155/80-13"	1	750	750	D-48	700	c-70	Bola/Anilla
CSI-900H	2000x1000	660	175/70-13"	1	900	900	Semiaut D-60	520	v750 1300Kg	Bola/Anilla
CSI-1350H	2500x1000	1051	185-14 8P.R	1	1350	1350	D-60 Reforzada	780	c-80 1300	Bola/Anilla
CSI-1500H	2800x1100	1200	185-14 8P.R	1	1500	1500	D-60 Reforzada	535	c-80 1300	Bola/Anilla
CSI-1800H	3000x1100	1500	195-14 8P.R	1	1800	1800	D-60 Reforzada	600	c-80 1300	Bola/Anilla
CSI-2500H	3500x1100	2100	7.50-16 12P.R	1	2500	2500	D-60 Reforzada	700	c-100 2500	Bola/Anilla
CSI-2700H	3500x1100	2080	185-14 8P.R	2	1350	2700	D-60 Reforzada	780	v2700	Bola/Anilla
CSI-3000H	3500x1300	2400	185-14 8P.R	2	1500	3000	D-60 Reforzada	750	v3000	Bola/Anilla
CSI3600H	3500x1300	2900	195-14 8P.R	2	1800	3600	D-60 Reforzada	540	v3500	Bola/Anilla
CSI-10000H	5500x2350	7900	285/70-19.5"	2	5000	10000	D-40-50	1000	-	Bola/Anilla

## Alcance de suministro:

Montado sobre bastidor con eje/s de torsión, con frenos, timón de arrastre con bola o anilla, freno de inercia, rueda de apoyo con regulación de altura y señalizaciones luminosas para circular por carretera cumpliendo las normas de la CEE.



MODELO DEL CARRO	DIMENSION APROX.	PESO MÁX	RUEDAS	Nº EJES	Kg EJE	M.M.A. (Kg) HOMOLOGADO	RUEDA JOCKEY	ALTURA	CABEZAL	ENGANCHE
CSI-1000	2200x1000	900	175/70-13"	1	1000	1000	C-70	700	C-60	Bola/Anilla
CSI-1500	2200x1000	1400	185-14	1	1500	1500	C-80	520	C-60	Bola/Anilla
CSI-1500V	2500x1000	1500	185-14	1	1500	1500	C-80	780	C-60	Bola/Anilla
CSI-2500	2800x1100	2300	205-16	1	2500	2500	C-100	535	C-60	Bola/Anilla
CSI-3100	3000x1100	2900	10.0/75-15.3 10 P.R.	1	3100	3100	C-100	600	C-60	Bola/Anilla
CSI-3800	3500x1100	3500	10.0/75-15.3 14 P.R.	1	3800	3800	C-100	700	C-60	Bola/Anilla
CSI-3800V	3500x1100	3500	4/ 215/80R16	2	3800	3800	C-100	780	C-60	Bola/Anilla
CSI-5000	3500x1300	4700	215/75-17.5	1	5000	5000	C-100	750	C-60	Bola/Anilla
CSI-5000V	3500x1300	4500	4/ 10.7515.3 12 P.R.	2	5000	5000	-	540	C-70	Bola/Anilla
CSI-5500	5500x2350	5000	265/70-19.5	1	5500	5500	C-100	1000	C-70	Bola/Anilla
CSI-6000	3500x1100	5000	4 /215/75-17.5	2	6000	6000	-	780	C-70	Bola/Anilla
CSI-6500	3500x1300	6000	285/70-19.5	1	6500	6500	C-100	750	C-60	Bola/Anilla
CSI-7000	3500x1300	6500	4/ 265/70-19.5	2	7000	7000	-	540	C-70	Bola/Anilla

### Alcance de suministro:

Acoplado a la base con eje de suspensión de caucho sin freno, neumáticos de sección ancha, guardabarros, timón de arrastre con bola o anilla y rueda de apoyo con regulación de altura. (No apto para circulación vial).





## CONMUTACIÓN

### MONOFÁSICOS

MODELO	POTENCIA ADMITIDA / TENSIÓN 230 V	ELEMENTO CONMUTACIÓN	DIMENSIONES CUADRO (mm)	PESO (Kg)
CSI-5M	5 ≤ P < 8 Kva	Contactador AF16-40-00	500 x 400 x 250	13,5
CSI-8M	8 ≤ P < 14 Kva	Contactador AF38-40-00	500 x 400 x 250	13,5
CSI-14M	14 ≤ P < 23 Kva	Contactador AF52-40-00	600 x 400 x 250	17,5
CSI-24M	23 ≤ P < 30 Kva	Contactador AF80-40-00	600 x 400 x 250	17,5
CSI-30M	30 ≤ P < 47 Kva	Int. Motorizado OTM-200	800 x 600 x 300	30
CSI-47M	47 ≤ P < 55 Kva	Int. Motorizado OTM-250	800 x 600 x 300	33

### TRIFÁSICOS

MODELO	POTENCIA ADMITIDA / TENSIÓN 400 V	ELEMENTO CONMUTACIÓN	DIMENSIONES CUADRO (mm)	PESO (Kg)
CSI-5	5 ≤ P < 21 Kva	Contactador AF16-40-00	500 x 400 x 250	13,5
CSI-21	21 ≤ P < 31 Kva	Contactador AF26-40-00	500 x 400 x 250	13,5
CSI-31	31 ≤ P < 38 Kva	Contactador AF38-40-00	500 x 400 x 250	13,5
CSI-38	38 ≤ P < 48 Kva	Contactador A40-40-00	600 x 400 x 250	17,5
CSI-48	48 ≤ P < 69 Kva	Contactador A52-40-00	600 x 400 x 250	17,5
CSI-69	69 ≤ P < 86 Kva	Contactador A80-40-00	600 x 400 x 250	17,5
CSI-86	86 ≤ P < 111 Kva	Int. Motorizado OTM-160	800 x 600 x 300	28
CSI-111	111 ≤ P < 138 Kva	Int. Motorizado OTM-200	800 x 600 x 300	30
CSI-138	138 ≤ P < 173 Kva	Int. Motorizado OTM-250	800 x 600 x 300	33
CSI-173	173 ≤ P < 218 Kva	Int. Motorizado OTM-315	800 x 600 x 300	37
CSI-218	218 ≤ P < 277 Kva	Int. Motorizado OTM-400	800 x 600 x 300	-
CSI-277	277 ≤ P < 436 Kva	Int. Motorizado OTM-630	1000 x 800 x 400	-
CSI-436	436 ≤ P < 554 Kva	Int. Motorizado OTM-800	1000 x 800 x 400	-
CSI-554	554 ≤ P < 692 Kva	Int. Motorizado OTM-1000	1200 x 800 x 400	-
CSI-692	692 ≤ P < 866 Kva	Int. Motorizado OTM-1250	1200 x 800 x 400	-
CSI-866	866 ≤ P < 1108 Kva	Int. Motorizado OTM-1600	1200 x 800 x 400	-

### AMPERAJE

30 A

55 A

100 A

125 A

200 A

250 A

### AMPERAJE

30 A

45 A

55 A

70 A

100 A

125 A

160 A

200 A

250 A

315 A

400 A

630 A

800 A

1000 A

1250 A

1600 A

**OPCIONAL**

- TROPICALIZADO

- RESISTENCIA ANTICONDENSACIÓN

- IMÁN PERMANENTE

- SILENCIOSO RESIDENCIAL - Atenuación entre 25 y 28 dB(A)      Medidas Aprox. (L \* An \* Ø entrada) (mm)

- 5 < KVA < 25      600 \* 200 \* 50

- 30 < KVA < 50      700 \* 250 \* 60

- 55 < KVA < 75      800 \* 300 \* 80

- 80 < KVA < 100      900 \* 350 \* 100

- 110 < KVA < 150      1000 \* 400 \* 120

- 160 < KVA < 250      1100 \* 450 \* 140

- 275 < KVA < 375      1250 \* 500 \* 160

- 380 < KVA < 500      1250 \* 550 \* 200

- 500 < KVA < 800      1500 \* 600 \* 200

- 800 < KVA      Consultar

- REGULACIÓN ELECTRÓNICA

- BOMBA EXTRACCIÓN ACEITE MANUAL (Sobre motor)

- KIT BOMBA DE TRASIEGO

- AUTOMÁTICA (Electrobomba, sensores de nivel, racores, etc.)

- MANUAL

- VÁLVULA DE TRES VÍAS (COMBUSTIBLE)

- DEPÓSITO DE GRAN CAPACIDAD ( Aprox. 24h de suministro )

- CARROCERÍAS SÚPER INSONORAS

**OPCIONAL**

• CUADROS DE BASES

• AGCB10

1 x SHUCKO IDE 16A 2P + T

1 x 16A 2P + T

1 x 16A 3P + N + T

• AGCB20

1 x SHUCKO IDE 16A 2P + T

1 x 16A 3P + N + T

1 x 32A 3P + N + T

• AGCB40

1 x SHUCKO IDE 16A 2P + T

1 x 16A 3P + N + T

1 x 63A 3P + N + T

• DESCONECTOR DE BATERÍA

• PROTECCIÓN TÉRMICO DIFERENCIAL

• DESDE 5 KVA HASTA 30 KVA

• DESDE 31 KVA HASTA 49 KVA

• A PARTIR DE 50 KVA

• PROTECCIÓN TÉRMICO DIFERENCIAL ( Tipo A,AC ) Ajustable en tiempo y umbral

• RELOJ PROGRAMADOR HORARIO

• CENTRAL AMF ( Si es menor de 200 KVA )

• MÓDULO COMUNICACIÓN ETHERNET (Si es menor de 200 KVA requiere la CENTRAL AMF)

• MÓDULO COMUNICACIÓN RS485 / RS232 (Si es menor de 200 KVA requiere la CENTRAL AMF)

• MÓDULO COMUNICACIÓN GSM / GPRS (Si es menor de 200 KVA requiere la CENTRAL AMF)

• PACK SEÑALES A DISTANCIA

• CUADROS PARALELO

### ELECTROBOMBA 12V 24V para trasiego de gasoil

bomba de tipo rotativo con grado de protección IP55 y válvula by-pass

Material	Funcionamiento	Fluido admitido	Fluido no admitido	Entrada
Acero	12V / 24V	Gasoil	Gasolina, Disolvente, Agua	3/4"

### ELECTROBOMBA 220V para trasiego de gasoil

bomba de tipo rotativo con grado de protección IP55 y válvula by-pass

Material	Funcionamiento	Fluido admitido	Fluido no admitido	Entrada
Acero	220V	Gasoil	Gasolina, Disolvente, Agua	1"

### BOMBA DE TRASIEGO ROTATIVA para gasoil aceite y keroseno

Material	Funcionamiento	Fluido admitido	Fluido no admitido	Entrada
Aluminio	Manual	Gasoil,aceite,keroseno	Gasolina, Disolvente, Agua	3/4"

### BOMBA DE TRASIEGO SEMI-ROTATIVA para gasoil aceite y keroseno

Material	Funcionamiento	Fluido admitido	Fluido no admitido	Entrada
Aluminio	Manual	Gasoil,aceite,keroseno	Gasolina, Disolvente, Agua	3/4"



### BOMBA EXTRACCIÓN DE ACEITE DEL CARTER BVB

#### Descripción

TR-25/ESP BOMBA MANUAL PARA TRASVASE



### BOMBA EXTRACCIÓN DE ACEITE DEL CARTER

#### Descripción

BOMBA EXTRACCIÓN MANUAL 130cc 252 mm. LONGITUD

BOMBA EXTRACCIÓN MANUAL 80cc 160 mm. LONGITUD

BOMBA EXTRACCIÓN MANUAL 52cc 253 mm. LONGITUD

TUBO DE GOMA ANTIACEITE. ROSCA 1/4" 1/8" 3/8"

LARGOS: 200/300/400/500 mm.



### TAPONES DE LLENADO DE GASOIL

Descripción
TAPÓN ROSCADO PROVISTO DE 2 LLAVES DE SEGURIDAD
TAPÓN PVC ROTULADO
TAPÓN BALLESTA CON BOQUETÓN
TAPÓN METÁLICO SIN BOQUETÓN
TAPÓN METÁLICO CON FILTRO
TAPÓN METÁLICO CON RESPIRADOR SIN FILTRO



Tapones para tubo roscado de 60. Provisto de respiradero, en diferentes materiales, PVC y metálicos. Idóneo para depósitos de maquinaria. Indicados para embocaduras de llenado interiores y exteriores provistos de llave.

### SENSORES DE NIVEL

AFORADOR SIN TUBOS (NIVEL Y ALARMA)
AFORADOR UNIVERSAL CON TUBOS DE LLENADO Y RETORNO



### NIVEL DE COMBUSTIBLE

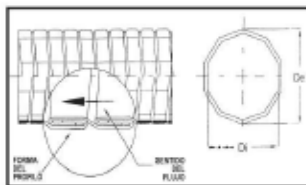
RELOJ NIVEL DE COMBUSTIBLE
----------------------------



### TUBO METÁLICO FLEXIBLE ZINCADO E INOXIDABLE

Tubo metálico flexible, suministro en rollos de 10m., radio de curvatura según norma UNI ISO 8448. AISI 430. Sobre pedido otros diámetros.

DI / DE mm.	30/33,5	41/44,5	51/54,5	61/64,5	71/74,5	81/84,5	101/104,5	121/124,5	150/153,5	170/177-275/282
Tolerancia	(+1)	(+1)	(+1)	(+1)	(+1)	(+1)	(+1,5)	(+1,5)	(+2)	(+2)
Radio curva Max.	230	250	305	330	375	395	460	605	805	Consultar





**AISLAMIENTO DE TUBO FLEXIBLE**

Aislamiento térmico y eléctrico para tubo de escape de motores, estabilidad a altas temperaturas, bajo coeficiente de conducción térmica, óptimas características fonoabsorbentes, resistencia a los agentes corrosivos.



**CLAPETA ANTILLUVIA**

Fabricada en acero al carbono con junta de nylon. Máxima resistencia mecánica producida por la salida irregular de gases de escape.

<b>Diámetro</b>	35	40	45	54,55	60	80	100	120	150	160	200
-----------------	----	----	----	-------	----	----	-----	-----	-----	-----	-----

**CALENTADORES DE AGUA PARA CIRCUITOS CERRADOS / CALENTADORES DE ACEITE POR CONTACTO**

Calentadores de Agua tipo AQ 1200 y AQ 300 / Calentadores de Aceite tipo AQ 350 y AQ 700

	Tipo AQ 1200	Tipo AQ 3000	Tipo AQ 350	Tipo AQ 700
<b>Peso</b>	3,8 Kg	6,2 Kg	3,450 Kg	5,3 Kg
<b>Tensión de alimentación</b>	220 v.c.a.	220 v.c.a.	220 v.c.a.	220 v.c.a.
<b>Potencia nominal</b>	1200 W	3000 W	350 W	700 W
<b>Serviciop continuo</b>	100%	100%	100%	100%
<b>Rango de regulación</b>	20/80 °C	20/80°C	20/80°C	20/80°C
<b>Temperatura máxima</b>	80°C	80°C	80°C	80°C
<b>Temp. Max. Soportable</b>	120°C	120°C	120°C	120°C



DEPÓSITO DE  
COMBUSTIBLE  
DOBLE PARED

**DEPÓSITO DE COMBUSTIBLE SIMPLE PARED**

<b>Capacidad (L)</b>	40	75	100	115	130	175	200	250	300	400
<b>Dimensiones (mm)</b>	300x300x450	300x300x850	450x450x500	450x450x560	450x450x650	450x450x850	400x500x1000	500x500x1000	600x500x1000	800x500x1000

**DEPÓSITO DE COMBUSTIBLE DOBLE PARED**

<b>Capacidad (L)</b>	75	150	300	500	700	1000	1500	2000	2500	3000	3500
<b>Dimensiones (mm)</b>	510x680x340	910x680x340	940x680x640	1460x680x640	1460x925x640	1460x830x1010	1660x1070x1010	1860x1260x1010	2160x1345x1010	2360x1465x1010	2360x1700x1010

### SILENCIOSOS TIPO "SILECO"

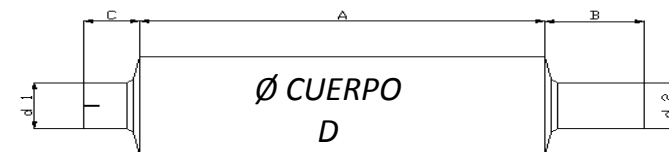
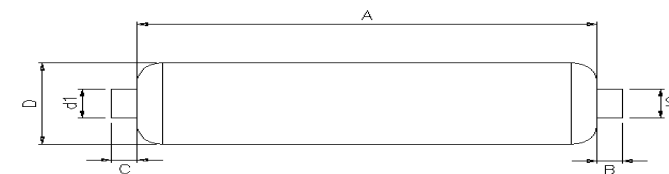
SILENCIOSO ECONOMICO ADAPTABLE A CUALQUIER MOTOR

CODIGO	A	B	C	D	d1	d2	MOTOR
SILECO270	270	50	50	120	45	45	1011/2011
SILECO410	410	50	50	133	51	51	F3/4L912
SILECO550	550	60	60	133	66	66	F6L912
SILECO600	600	60	60	170	66	66	

### SILENCIOSOS TIPO ASCAD

UTILIZABLES PARA TODO TIPO DE MOTOR DIESEL Y CUALQUIER APLICACIÓN, ESCAPE LIBRE TIPO DE ABSORCIÓN CON ATENUACIÓN DEL 15% MAS RESPECTO AL STANDARD GENERICO DE MOTOR.

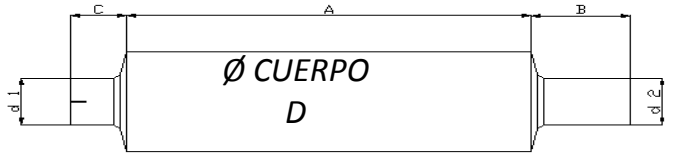
CODIGO	A	B	C	D	d1	d2	CV
ASCAD000	280	50	50	80	30	30	5/10
ASCAD001	350	50	50	90	41	45	15/20
ASCAD002	500	50	50	102	46	50	25/40
ASCAD003	600	60	60	120	51	54	45/60
ASCAD004	650	60	60	133	55	60	60/90
ASCAD005	700	60	60	150	60	63	70/100
ASCAD006	800	80	80	170	72	76	100/125
ASCAD007	900	80	80	197	83	86	125/150
ASCAD008	1000	80	80	247	92	95	150/200
ASCAD009	1100	100	100	300	102	105	200/250
ASCAD010	1200	100	100	350	111	114	250/300
ASCAD011	1300	100	100	400	127	130	300/400
ASCAD012	1400	100	100	450	157	160	400/500
ASCAD013	1500	100	100	500	167	170	500/600



**SILENCIOSOS TIPO PLUS**

IDONEO PARA HOMOLOGACIONES ADAPTABLE A TODO TIPO DE MOTOR GASOLINA /DIESEL, CON PONTENCIA DE HASTA 400 CV. FABRICADO CON FONOABSORBENTE ESPECIAL DE FIBRA LARGA. ATENUACION ACUSTICA DEL 25/28 dB(A)

CODIGO	A	B	C	D	d1	d2	CV
PLUS000	350	50	50	102	30	35	5/15
PLUS001	450	50	50	102	45	48	15/30
PLUS002	600	50	50	120	50	54	30/50
PLUS003	700	80	80	150	60	63	50/60
PLUS004	850	80	80	170	70	76	60/90
PLUS005	1000	80	80	197	82	85	90/120
PLUS006	1100	100	100	247	92	95	120/150
PLUS007	1200	100	100	288	102	105	150/175
PLUS008	1250	100	100	300	111	114	175/250
PLUS009	1250	100	100	350	122	125	250/300
PLUS010	1300	100	100	400	127	130	350/400



**SILENCIOSOS TIPO HOME**

SILENCIOSOS DE ALTISIMA ATENUACIÓN DE RUIDO 35/38 dB(A), UTILIZABLES EN CUALQUIER TIPO DE MOTOR

CODIGO	A	C	D	d1	d2	E	F	CV
HOM000	400	60	133	30	35	80	80	5/20
HOM001	600	60	150	40	45	120	110	30
HOM002	700	60	197	46	50	120	110	40
HOM003	1000	80	197	60	63	120	120	50
HOM004	800	80	246	73	76	150	120	60/80
HOM005	1000	80	246	82	85	150	120	90/120
HOM006	1100	100	300	82	85	180	140	120/150
HOM007	1200	100	350	92	95	210	140	150/175
HOM008	1300	100	400	111	114	250	140	175/200
HOM009	1500	100	450	127	130	250	160	250/300
HOM010	1500	100	500	147	150	250	160	350/400
HOM0011	1560	200	500	150	200	250	150	500
HOM012	2080	200	600	200	300	250	150	700

